

RULOYLAMALA



CENGİZ
YATAĐAN



NIHAN
YARDIMCI ÇETİNKAYA

RULOYLAMALA

Nihan Yardımcı Çetinkaya ve Cengiz Yatağan, **15 Aralık** - 15 Ocak tarihleri arasında tuval çalışmalarını ilk kez **Ruloylamala** adlı sergileriyle **Levent Loft Shelter**'da biraraya getiriyorlar.

Deneyimlerini ve birbiriyle yakınlık gösteren mesleki pratiklerini aynı atölyede gerçekleştirdikleri üretimlerle resimlerine yansıtan sanatçıların çalışmalarında bazen ilk göze çarpan renklerin belirgin bir düzen içinde, farklı malzemelerin de dahil oluşuyla katmanlı dokular içererek yerlerini birbirlerine bırakışı olurken, bazen de keskin, tesadüfi darbelerin yarattığı süreklilik hissi izleyicinin dikkatini çekiyor.

Nihan Yardımcı Çetinkaya iç mimari deneyimlerinden yola çıkarak çimentodan alüminyuma, soba boyasından ahşaba, tanıdığı, dokusuna, fonksiyonel kullanım tekniğine hakim olduğu malzemeleri çalışmalarına dahil etmeyi tercih ediyor. Erken dönem çalışmaları figüratif ağırlıklıyken, dokunun kişinin yaşamı üzerindeki etkisi, geçmişe, kişisel deneyimlere yaptığı göndermeleri onun için önem kazandıkça, tuvalindeki figürler, neredeyse tuvalin dışına çıkarak çalışmalarına üçüncü bir boyut katan, ışıkla diyalog halinde olan, tuvalin kolay taşınabilir ve hareket ettirilebilir olduğu fikrine, ona kazandırdığı ağırlıkla müdahale eden yaklaşımıyla üretmeye devam etmiş. Doku, Çetinkaya için katman katman kabuklanan ve birbirleriyle kurdukları ilişkiyle zaman içinde başkalaşan deneyimler gibi. Bu katmanları oluştururken kullandığı malzemelerin değişimini gözlemlemek, onun için üretim sürecinin en önemli aşamalarından biri. Bu fiziksel yaratının ruhsal yansımalarını sözünü ettiğimiz katmanlarla hissediyor, tuvalin ağırlığını, geçmiş deneyimleri hatıraya dönüştürmüş olan zihnin yapısına paralel okurken, zaman mefhumunun da büyük tuvalerle muğlaklaştığını, şimdinin hatıra dediğimiz dün ve hayal dediğimiz yarınla sınırlarının bulanıklaştığını da görüyoruz.

Cengiz Yatađan'ın alıřmalarında ise dikkati eken, zaman zaman kullandıđı sert geiřler ve darbeyle, resmin bitmiř, son noktası konmuř, tamamlanmıř olduđu fikri yerine, -etinkaya'nın alıřmalarında da karřımıza ıkan-izleyiciyi retim srecini dřnmeye ynelten tavrı.

Bu yaklařımı alıřmalarına hareket ve srekliplik katarak, sergilendikleri mekanla iliřki iinde olmalarını sađlamakta. Bazen de btn bunları yok ederek yalnızca renklerin ıřıkla diyalođuna yneldiđi, kesintileri ortadan kaldırıyor ve tuvalin yzeyinde ıřıđı hapseden blgeler yaratıp, kimi zaman oluřturduđu yođunluk, kimi zaman da tuvale yerleřtirdiđi bořluk hissini n plana ıkartıyor.

Nihan Yardımcı etinkaya ve Cengiz Yatađan' ın bilin eleđinden geirerek oluřturdukları ve bir arada sundukları bu seki, izleyiciye iinde karřılařtıđı her řeye farklı perspektiflerden bakmayı neren niteliktedir.

Burcu Fikretođlu

Nihan Yardımcı Çetinkaya

Sanatsal yaratıcılık, biçimsiz biçim anlamsız anlam vermeyi sağlayan katlanılması gereken duygusal durumu kabullenme ve dönüştürebilme kapasitesini gerektirir. “Apriori” sanatçının ruhsal yapısında öngörülebilir olmayan olarak belirir ve su yüzüne çıkan özellikler sergileyebilme olanağı doğurur.

Nihan Yardımcı Çetinkaya'nın doku çalışmalarında insanın katmanlardan oluşan ruhsal zarfları ve birbirleriyle etkileşimlerinin yansımaları sergilenmekte. Başlangıç salt dürtülerden ve duygulardan ibaret kuralsız, biçim bekleyen bir güç halinde dolmayı bekleyen henüz oluşmamış bir yaprak katman gibi. Sonrasında gelen anılar, yaşantılar bu dokuya yer yer oturmuşluğunu verse de başlangıç doğallığı duygu izleri halinde tekrar belirgin oluyor. Yeni oluşan her katman doku, gerçekleşmenin yaprak üzerinde bıraktığı izlerdir. Sanatçının çalışmalarında dinamizm hissini veren de katmanların ilerleme halinde olmaktan çok salınım halinde zamanda ve duygularda gerilemelere ve hatta donmalara izin veren kendiliğindenlikte ve doğallıkta olmasıdır. Bu doğallığın temelini sanatçı ve üretimi arasında ki güven ilişkisi kurar. İlişkinin sunduğu özgürlüğün sanatçının alışılmışın dışında malzeme kullanımına yansması, izleyiciyi kendi hissine bağlarken bir yandan onları kendi çağrışımları içinde yolculuğuna sevk eder.

Nihan Yardımcı Çetinkaya'nın nihai ruhsal zarfında yani kendi habitatında asıl önemli olan içinde bulunduğu andır. Bunu da resimlerinde geçmiş ve gelecek, eril ve dişil karanlık ve aydınlık, fiziki ve soyut gibi kavramları karşıtlarıyla bir arada bulundurarak bütünleştiren bir kapsayıcılıkla bize sunar.

Resimlerinin kimliğine damgasını vuran “AN” kabullenici ve geniş zamanlıdır. Büyük tuvallerin seçimi anı, geçmiş ve geleceği de kapsadığı haliyle tüm detaylarıyla çalışabilmeyi, malzeme seçimiyle de bu çok katmanlılığın oluşturduğu ağırlığı hissetmemizi sağlar. Çalışmalarıyla kaygısız, ön yargısız, durağan bir halde karşılaştığınızda onun andan başlayan dinamizminin rehberliğinde kendi iç yolculuğunuzun keyfini çıkarabilirsiniz.

Berna Özen

Cengiz Yatađan

Cengiz Yatađan, eserlerinde çeřitlilik ve karřıtlıklardan oluřan, tek bir hatta indirgenmesi neredeyse m¼mk¼n olmayan paralel bir¼ok katmanlılıđı tuval ¼zerinde izleyiciyle buluřturuyor. Bu ¼ok katmanlılık da bařlı bařına bir ¼eliřki, ¼¼nk¼ katmanlar t¼m farklılıklarına karřın temelde hep aynılar.

Kullandıđı boyalar ¼st ¼ste tekrarlandık¼a ¼ođalmalarına karřın aslında hep tek bir resmi mutlak bir sonsuzlukta tekrarlıyorlar. Bu tekrar, geleneksel yađlıboya resimlerin yanısıra s¼rekli bir arayıřın ifadesi olan deneysel ¼alıřmalarla da besleniyor ve resmi tařıyan tuvalin iki boyutlu ¼er¼evesini evirip yeni g¼rsellerin oluřmasına zemin hazırlıyor.

¼lk bakıřta soyut ¼alıřmalar g¼rd¼g¼m¼z¼ zannetsek de, aslında bu ¼alıřmaların ¼ıkıř noktası ger¼ek g¼ndelik d¼nyamızdan alınma.. G¼n¼m¼zde ger¼ek, kendi kendisini tahrip eden bir kavram olarak ¼n¼m¼zde duruyor.

Cengiz Yatađan da g¼rd¼g¼ ger¼ekliklerin izd¼ř¼mlerinin kaydını tesad¼fe bırakarak tuvale yansıtıyor. S¼z¼n¼ ettiđimiz sınıflandırılması yapılamayan bu iřler eřzamanlı deđiřkenliđe rađmen aklımızda tek bir izlenim bırakıyor; derin bir sonsuzluk..



200 x 140 Canvas zerine karışık teknik, Nihan etinkaya



200 x 140 Canvas zerine karışık teknik, Nihan etinkaya



140 x 90 Canvas zerine karışık teknik, Cengiz Yatađan



140 x 90 Canvas zerine karışık teknik, Cengiz Yatađan



200 x 140 Canvas zerine karışık teknik, Nihan etinkaya



200 x 140 Canvas zerine karışık teknik, Nihan etinkaya



200 x 140 Canvas zerine karışık teknik, Nihan etinkaya



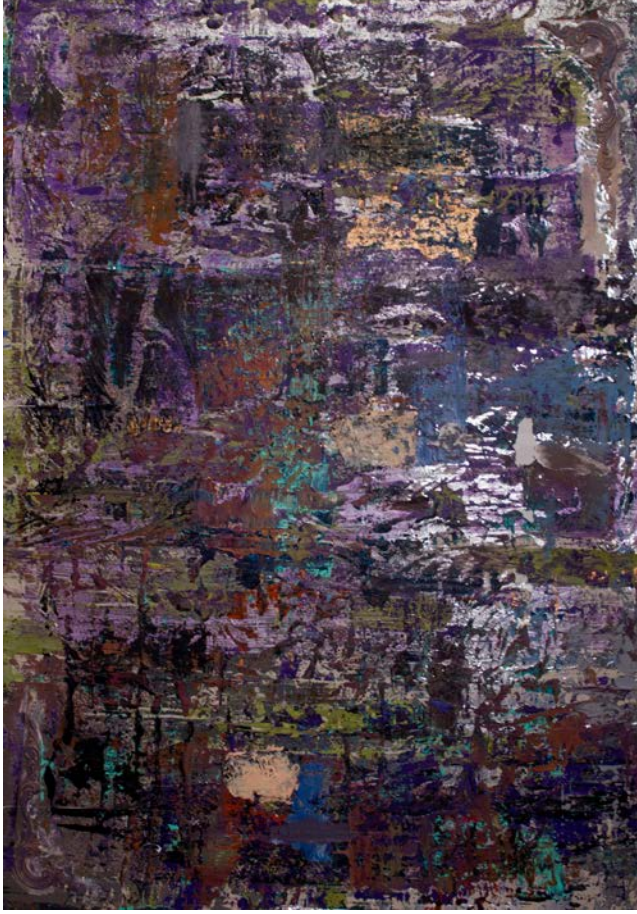
200 x 140 Canvas zerine karışık teknik, Nihan etinkaya



140 x 100 Canvas üzerine karışık teknik, Nihan Çetinkaya



200 x 140 Canvas zerine karışık teknik, Nihan etinkaya



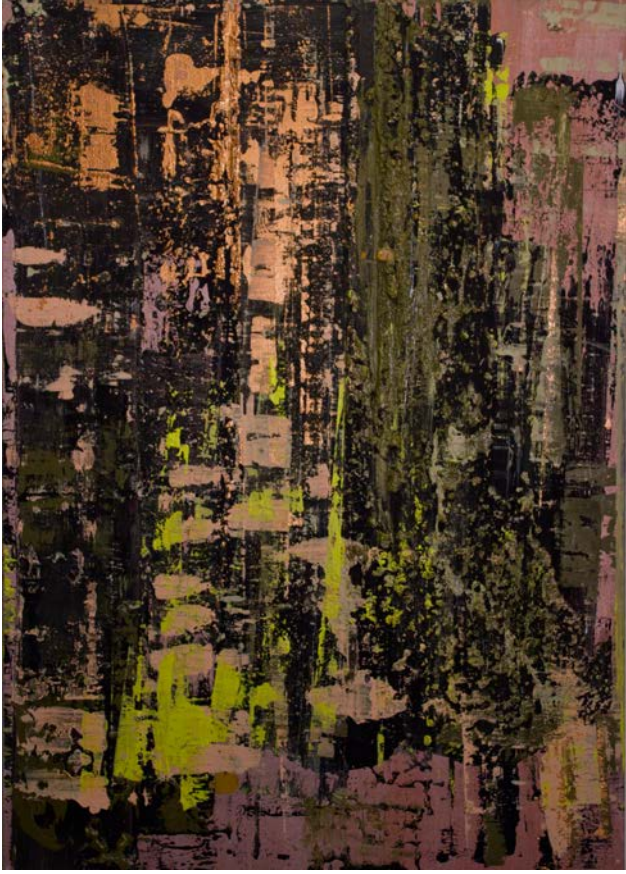
200 x 140 Canvas zerine karışık teknik, Nihan etinkaya



140 x 100 Canvas zerine karışık teknik, Nihan etinkaya



200 x 140 Canvas üzerine karışık teknik, Nihan Çetinkaya



140 x 100 Canvas zerine karışık teknik, Nihan etinkaya



140 x 100 Canvas üzerine karışık teknik, Cengiz Yatađan



140 x 100 Canvas üzerine karışık teknik, Nihan Çetinkaya



140 x 100 Canvas zerine karışık teknik, Nihan etinkaya



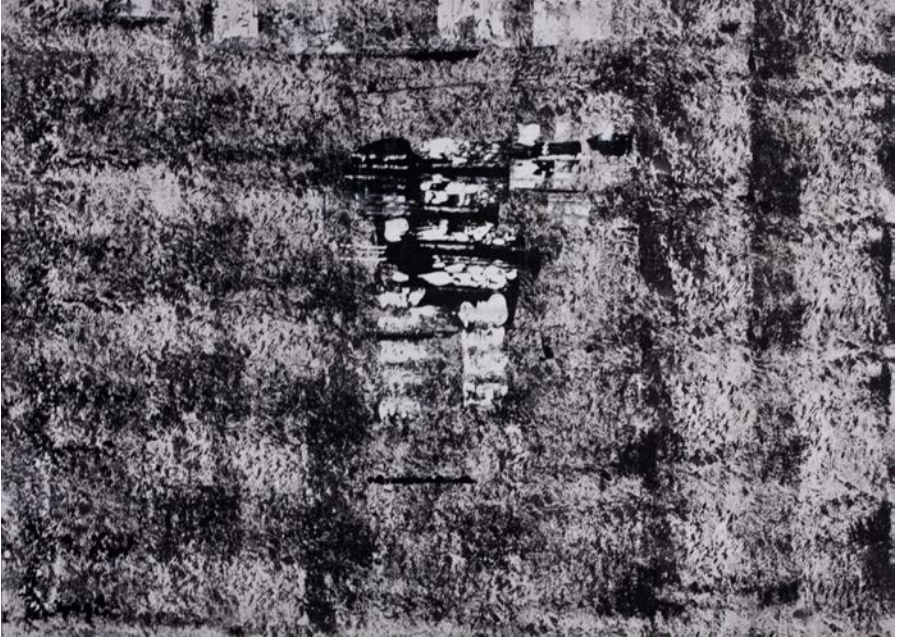
200 x 140 Canvas zerine karışık teknik, Nihan etinkaya



140 x 100 Canvas zerine karışık teknik, Nihan etinkaya



200 x 140 Canvas üzerine karışık teknik, Cengiz Yatađan



140 x 100 Canvas üzerine karışık teknik, Nihan Çetinkaya



200 x 140 Canvas zerine karışık teknik, Nihan etinkaya



140 x 100 Canvas üzerine karışık teknik, Nihan Çetinkaya



200 x 140 Canvas üzerine karışık teknik, Cengiz Yatađan



200 x 140 Canvas zerine karışık teknik, Nihan etinkaya



190 x 140 Canvas üzerine karışık teknik, Cengiz Yatađan



200 x 140 Canvas zerine karışık teknik, Nihan etinkaya



140 x 100 Canvas zerine karışık teknik, Nihan etinkaya



140 x 100 Canvas üzerine karışık teknik, Nihan etinkaya



140 x 100 Canvas zerine karışık teknik, Nihan etinkaya



150 x 100 Canvas üzerine karışık teknik, Nihan Çetinkaya



200 x 140 Canvas üzerine karışık teknik, Cengiz Yatağan



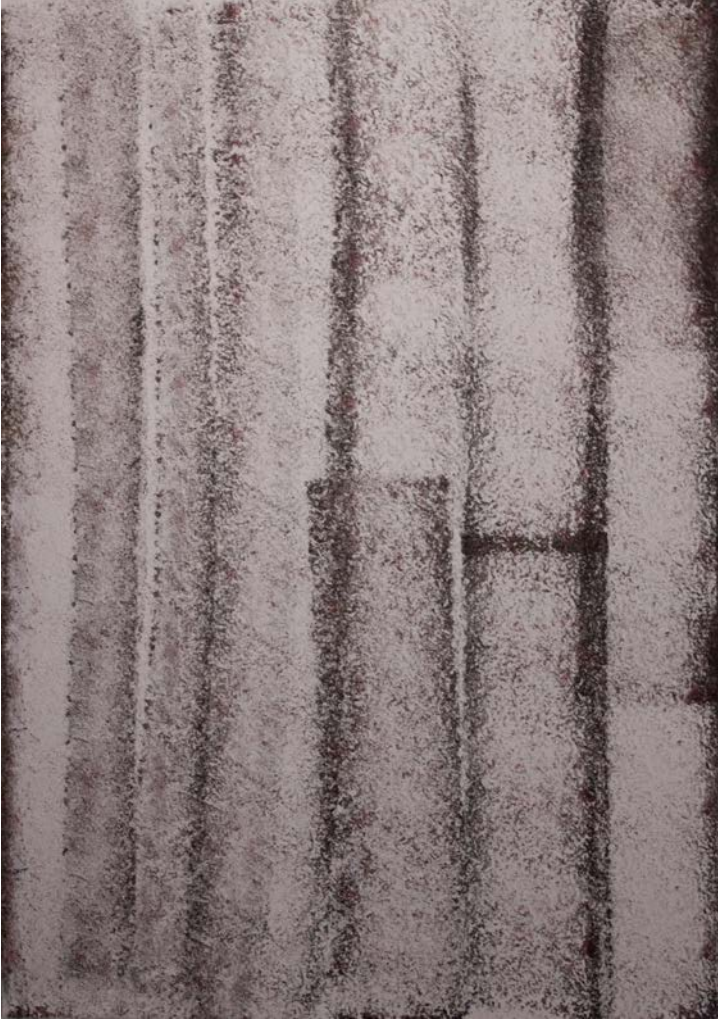
140 x 100 Canvas zerine karışık teknik, Nihan etinkaya



200 x 140 Canvas üzerine karışık teknik, Cengiz Yatađan



200 x 140 Canvas üzerine karışık teknik, Nihan Çetinkaya



200 x 140 Canvas üzerine karışık teknik, Nihan Çetinkaya



200 x 140 Canvas zerine karışık teknik, Nihan etinkaya



200 x 140 Canvas üzerine karışık teknik, Cengiz Yatađan



200 x 140 Canvas zerine karışık teknik, Nihan etinkaya



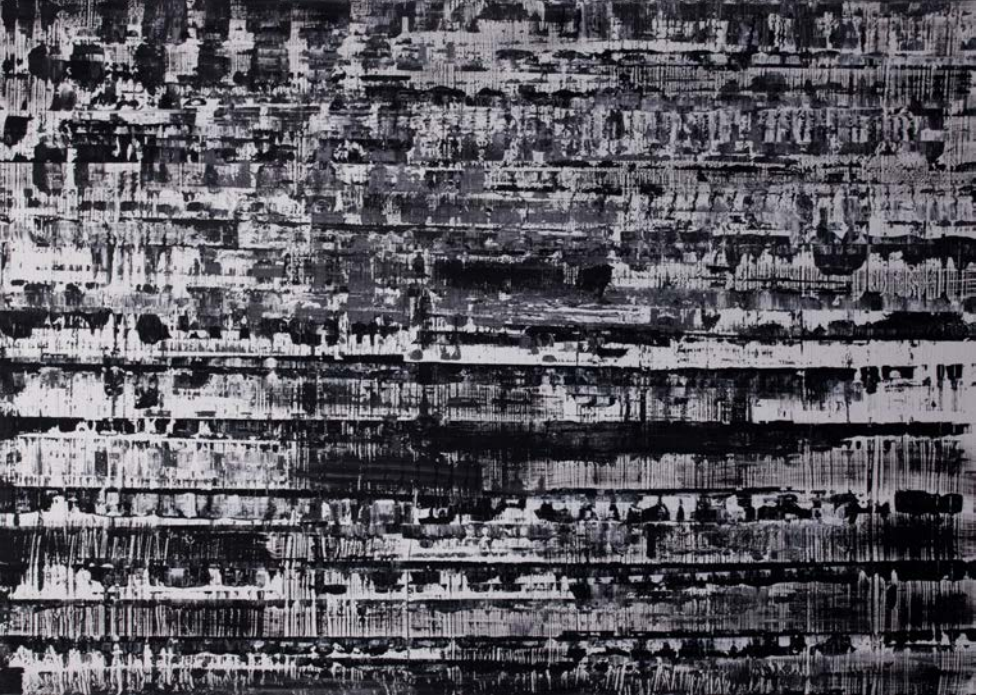
200 x 140 Canvas üzerine karışık teknik, Cengiz Yatađan



200 x 140 Canvas üzerine karışık teknik, Cengiz Yatađan



200 x 140 Canvas üzerine karışık teknik, Cengiz Yatađan



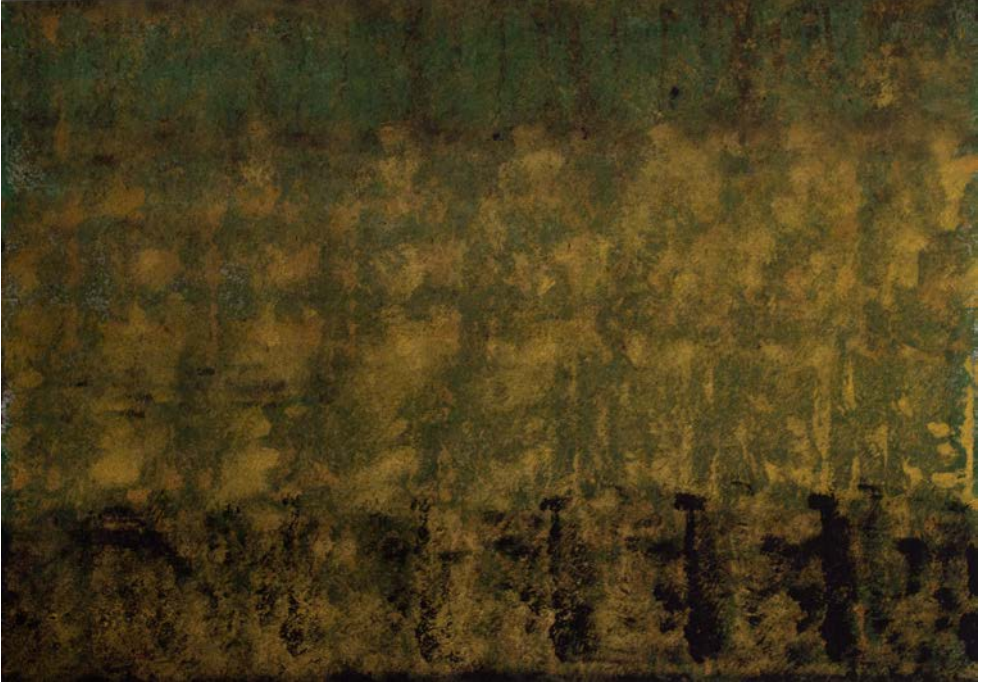
140 x 100 Canvas zerine karışık teknik, Nihan etinkaya



200 x 150 Canvas üzerine karışık teknik, Nihan Çetinkaya



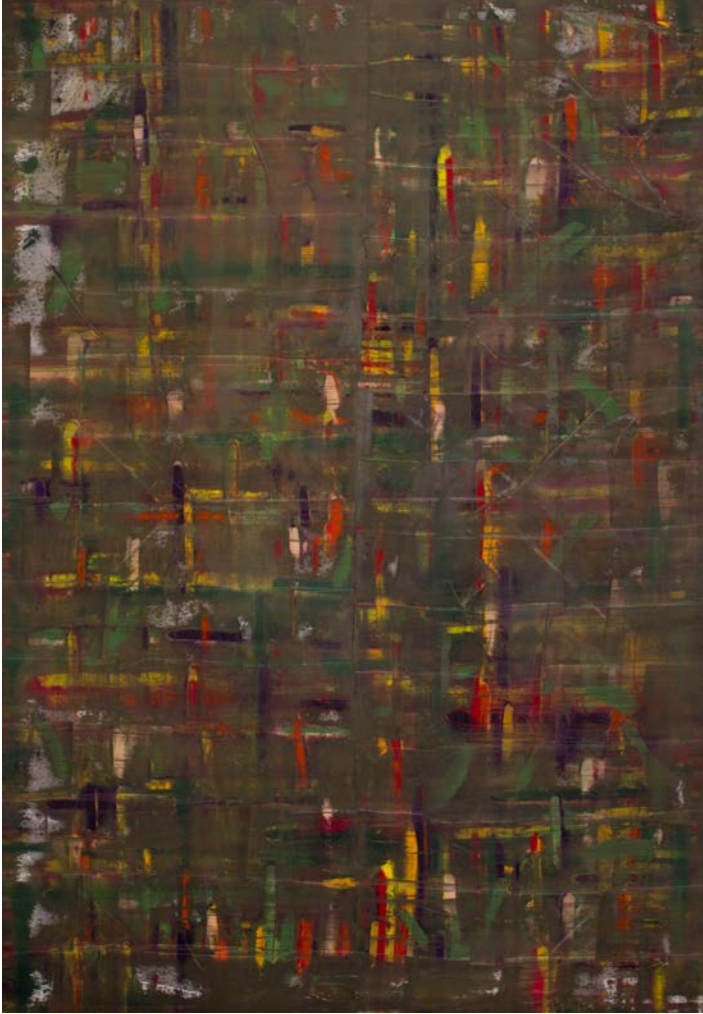
140 x 100 Canvas zerine karışık teknik, Nihan etinkaya



140 x 100 Canvas üzerine karışık teknik, Nihan etinkaya



140 x 100 Canvas üzerine karışık teknik, Nihan Çetinkaya



200 x 140 Canvas üzerine karışık teknik, Cengiz Yatađan



140 x 90 Canvas üzerine karışık teknik, Cengiz Yatağan



140 x 100 Canvas üzerine karışık teknik, Nihan Çetinkaya



140 x 100 Canvas zerine karışık teknik, Nihan etinkaya



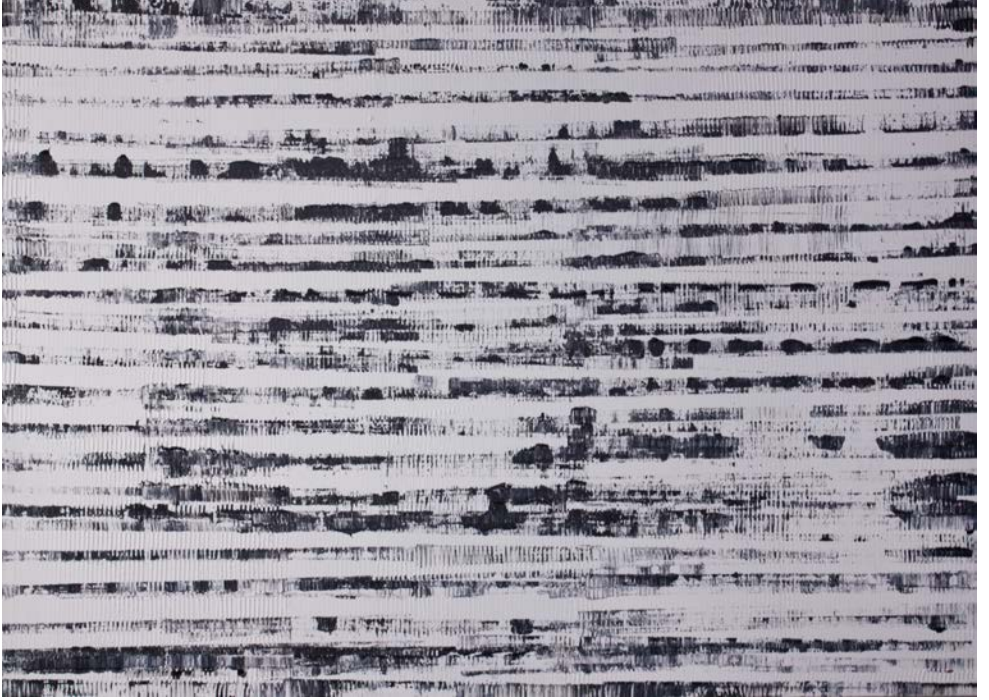
200 x 140 Canvas zerine karışık teknik, Nihan etinkaya



140 x 100 Canvas üzerine karışık teknik, Nihan Çetinkaya



200 x 140 Canvas üzerine karışık teknik, Cengiz Yatađan



140 x 100 Canvas üzerine karışık teknik, Nihan Çetinkaya



180 x 100 Canvas üzerine karışık teknik, Cengiz Yatađan



200 x 140 Canvas üzerine karışık teknik, Cengiz Yatađan



200 x 140 Canvas üzerine karışık teknik, Cengiz Yatađan



140 x 100 Canvas zerine karışık teknik, Nihan etinkaya



140 x 100 Canvas üzerine karışık teknik, Cengiz Yatađan



180 x 100 Canvas üzerine karışık teknik, Cengiz Yatađan



200 x 100 Canvas üzerine karışık teknik, Cengiz Yatağan



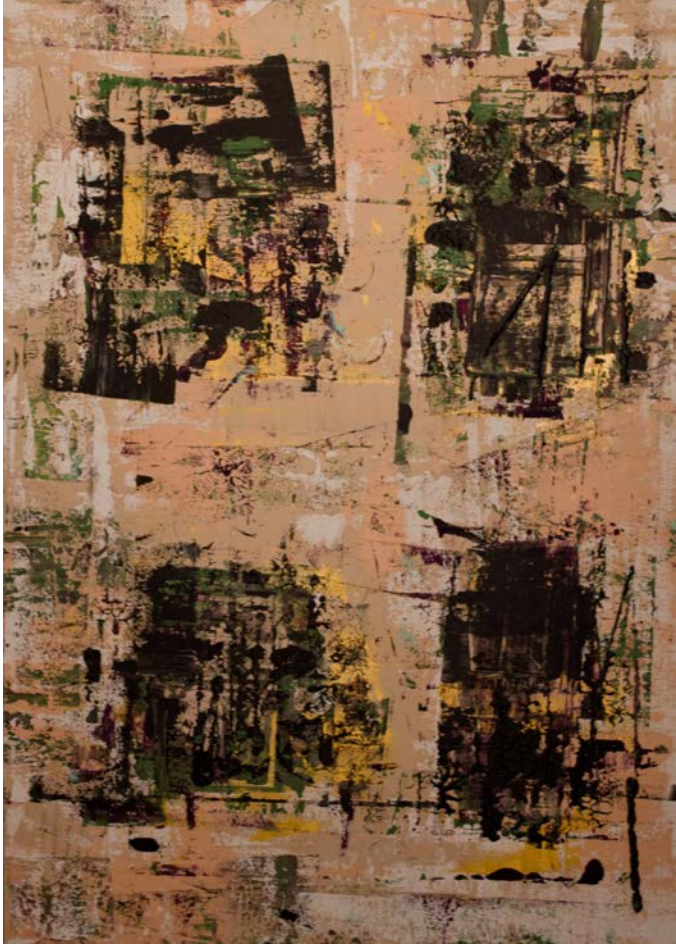
140 x 100 Canvas üzerine karışık teknik, Cengiz Yatağan



140 x 100 Canvas üzerine karışık teknik, Nihan Çetinkaya



140 x 100 Canvas üzerine karışık teknik, Cengiz Yatağan



140 x 100 Canvas üzerine karışık teknik, Nihan Çetinkaya



200 x 140 Canvas üzerine karışık teknik, Cengiz Yatađan



140 x 100 Canvas üzerine karışık teknik, Cengiz Yatađan



140 x 100 Canvas üzerine karışık teknik, Cengiz Yatağan



200 x 150 Canvas üzerine karışık teknik, Nihan Çetinkaya



200 x 140 Canvas üzerine karışık teknik, Cengiz Yatađan



180 x 100 Canvas üzerine karışık teknik, Cengiz Yatađan



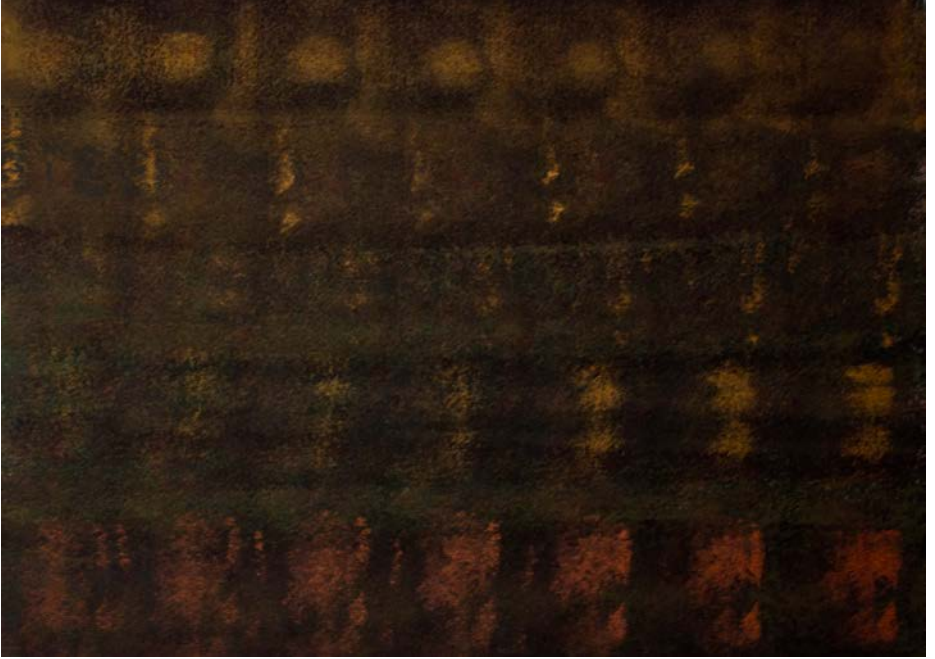
200 x 140 Canvas üzerine karışık teknik, Cengiz Yatađan



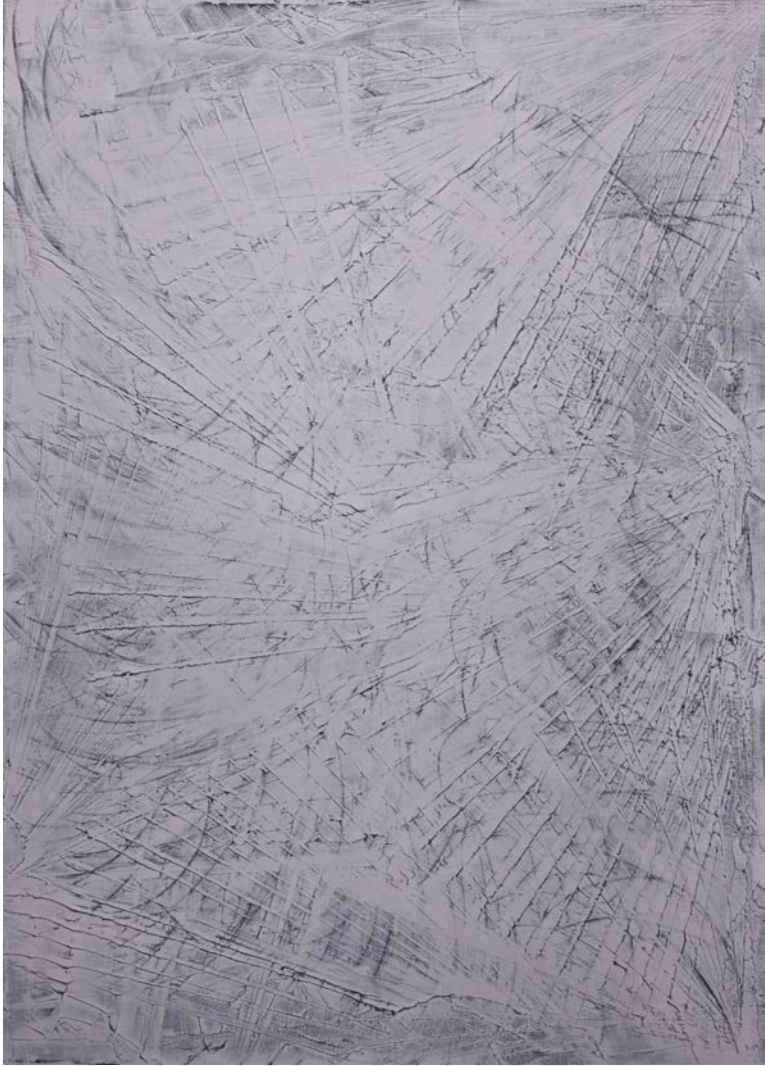
140 x 100 Canvas üzerine karışık teknik, Cengiz Yatađan



140 x 100 Canvas üzerine karışık teknik, Cengiz Yatađan



140 x 100 Canvas üzerine karışık teknik, Nihan Çetinkaya



140 x 100 Canvas üzerine karışık teknik, Cengiz Yatağan



200 x 140 Canvas üzerine karışık teknik, Cengiz Yatağan



180 x 120 Canvas üzerine karışık teknik, Nihan Çetinkaya



140 x 100 Canvas üzerine karışık teknik, Cengiz Yatağan



120 x 100 Canvas zerine karışık teknik, Nihan etinkaya



140 x 100 Canvas üzerine karışık teknik, Cengiz Yatađan



200 x 140 Canvas üzerine karışık teknik, Cengiz Yatađan



200 x 140 Canvas üzerine karışık teknik, Cengiz Yatağan



200 x 140 Canvas üzerine karışık teknik, Cengiz Yatağan



140 x 100 Canvas üzerine karışık teknik, Nihan etinkaya



140 x 100 Canvas üzerine karışık teknik, Cengiz Yatağan



140 x 100 Canvas üzerine karışık teknik, Nihan Çetinkaya



200 x 140 Canvas zerine karışık teknik, Nihan etinkaya



200 x 140 Canvas zerine karışık teknik, Nihan etinkaya



200 x 150 Canvas zerine karışık teknik, Nihan etinkaya



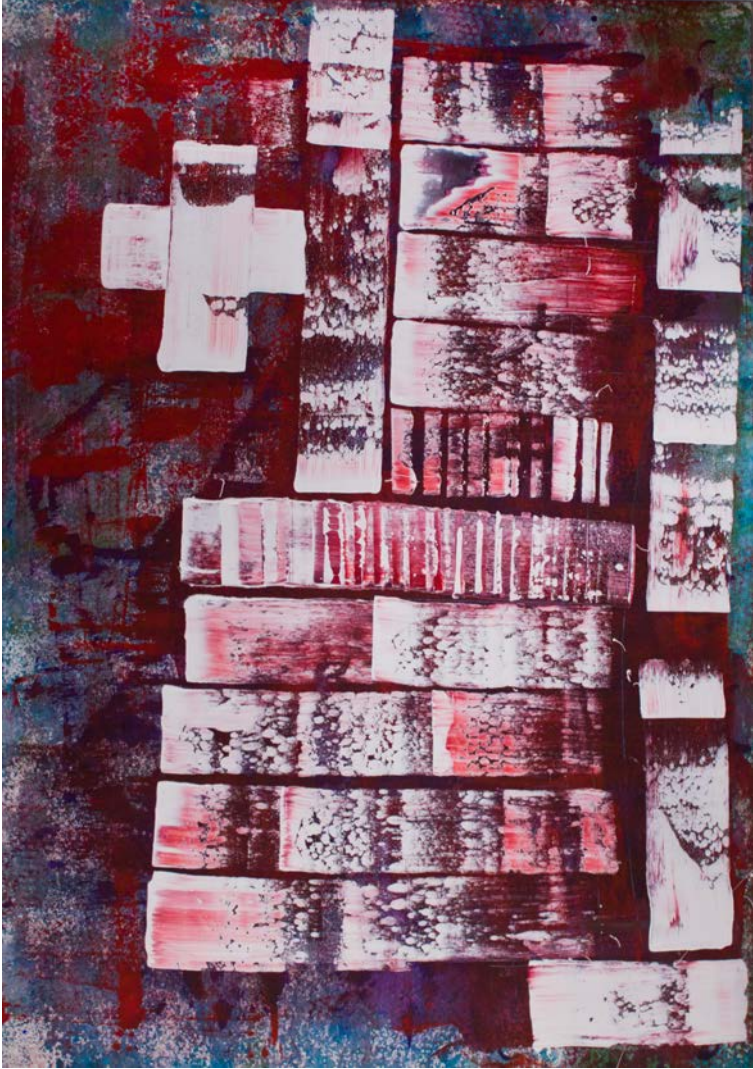
200 x 140 Canvas üzerine karışık teknik, Nihan Çetinkaya



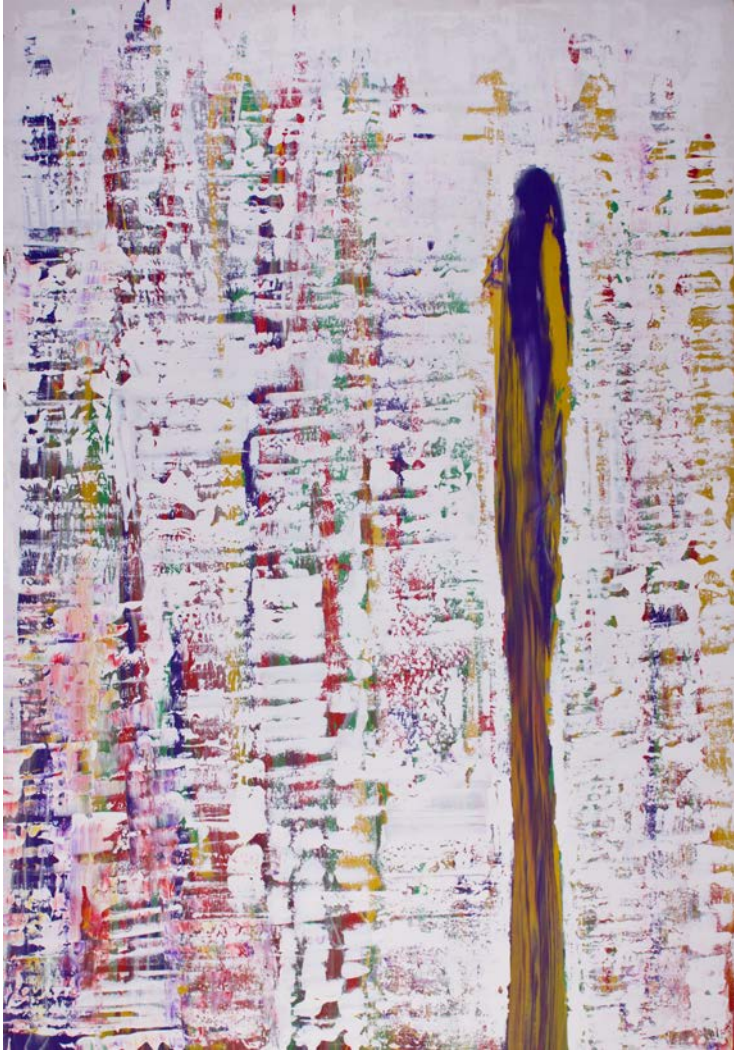
140 x 100 Canvas zerine karışık teknik, Nihan etinkaya



200 x 140 Canvas üzerine karışık teknik, Cengiz Yatađan



200 x 140 Canvas üzerine karışık teknik, Nihan Çetinkaya



200 x 140 Canvas üzerine karışık teknik, Cengiz Yatađan



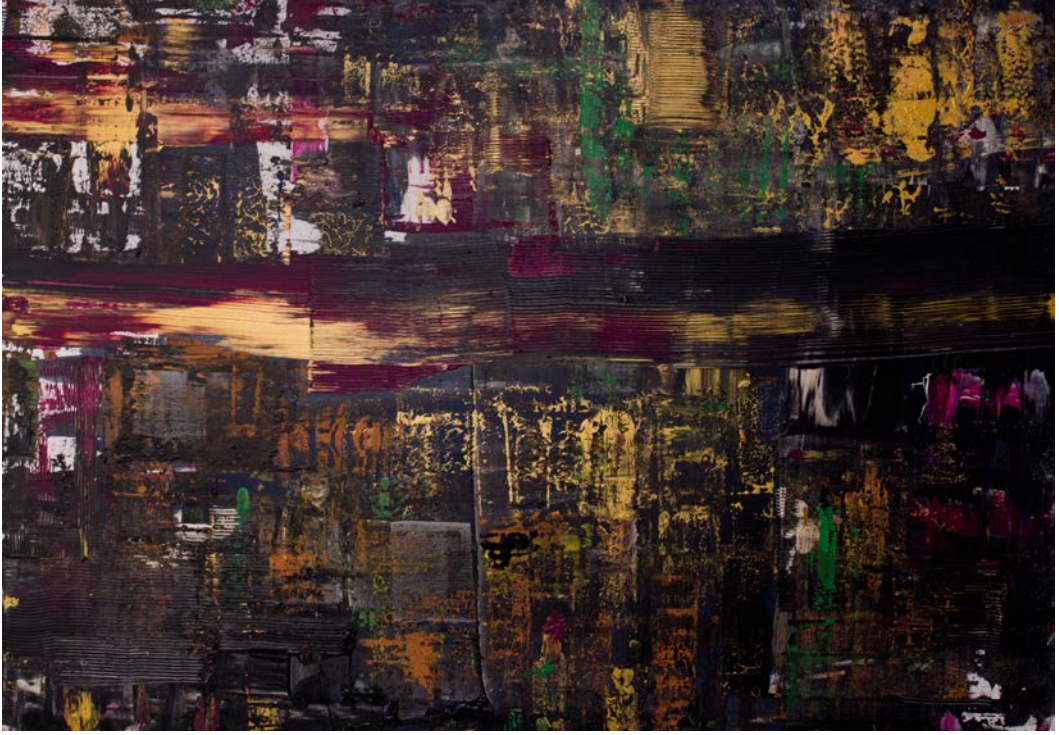
140 x 100 Canvas zerine karışık teknik, Cengiz Yatađan



140 x 100 Canvas üzerine karışık teknik, Nihan Çetinkaya



140 x 100 Canvas üzerine karışık teknik, Cengiz Yatađan



200 x 140 Canvas üzerine karışık teknik, Nihan Çetinkaya



140 x 100 Canvas üzerine karışık teknik, Nihan etinkaya



200 x 140 Canvas üzerine karışık teknik, Cengiz Yatađan